



**Connect**<sup>®</sup>  
zzp

Werkwijze Wet DBA

Wet DBA

## Werkwijze Connect ZZP Service

- Opdrachtgeverscan
- Ondernemersscan
- Opdrachtscan
- Contractering
- Compliance
- Audit feitelijke situatie



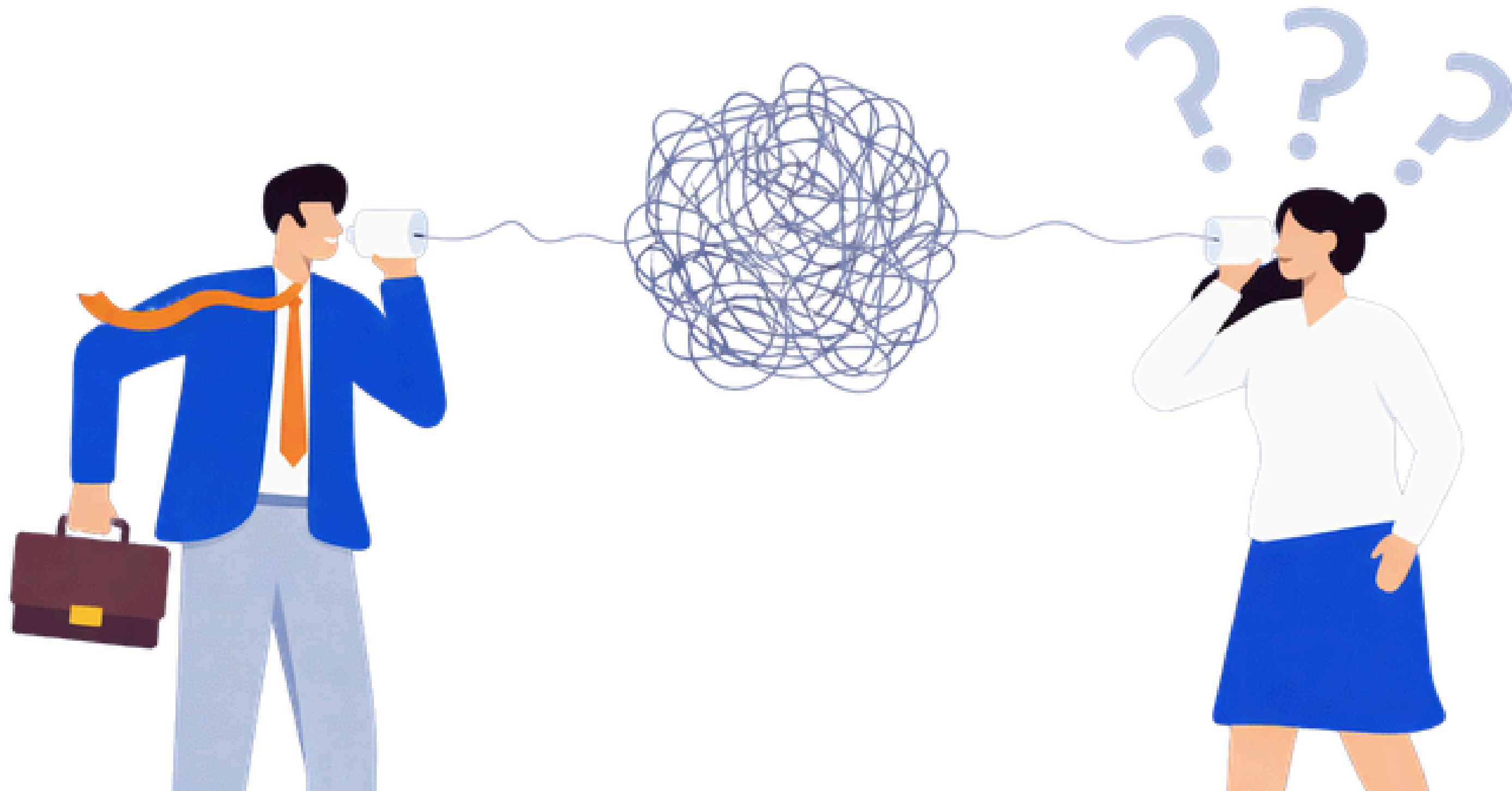


# Scans: ondernemers, opdrachten én opdracht



# **Communicatie en dossiervorming**

Mondeling en schriftelijk • Duidelijke afspraken vooraf • Tijdens opdracht • Beëindiging



# “Wezen gaat voor schijn”!

Het gaat om de werkelijke praktijk situatie, niet om het contract.





Vergoedingen  
Zelfstandig  
Werkwijze  
Geen gezag  
Relatiegeschenken

# Scan opdrachtgever

Aansturing  
Ondernemer  
Modelovereenkomst  
Wet DBA  
Vergoedingen



# Wat is hierin de aanpak van Connect ZZP?

## Inventarisatie situatie

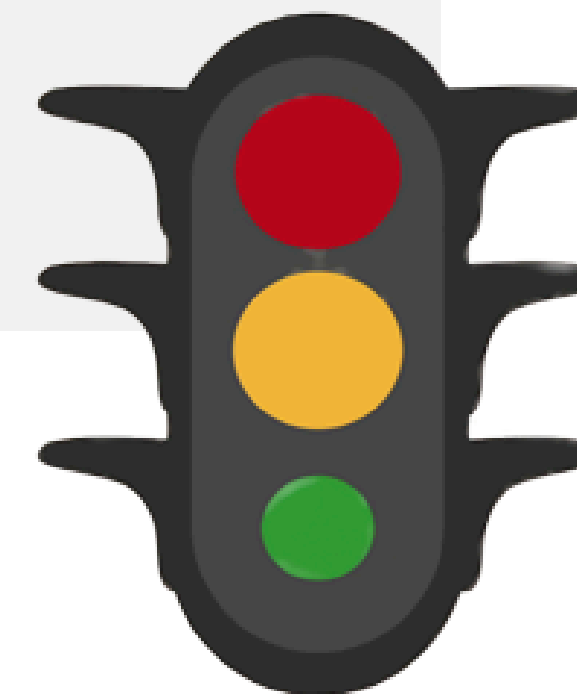
- Aantal ZZP'ers
- Via bureaus en rechtstreeks
- Belastingdienst  
Goedgekeurde  
Modelovereenkomst
- Risicoanalyse:  
Schijnzelfstandigheid,  
afhankelijkheid en type  
opdracht

## Organisatie en ZZP-beleid

- Contractors inhuurproces
- Hoe behandel je ZZP'ers t.o.v.  
van eigen personeel?
- Wie huren in binnen de  
organisatie?
- Compliance van ZZP-inhuur?
- ZZP-dossiers 7 jaar  
bewaren?

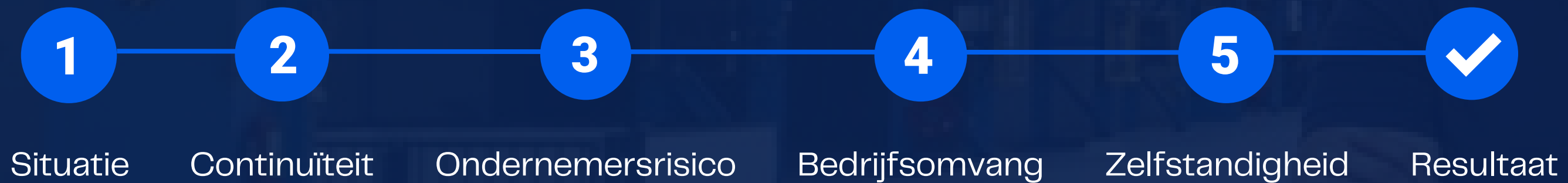
## Praktijksituatie ZZP inhuur

- Vaststelling alle  
arbeidsrelaties ZZP-inhuur  
door risicoanalyse.
- Connect voert deze uit  
voor al uw ingehuurd  
Connect ZZP'er(s).





# Scan ondernemer



# Scan opdracht

Voor een correcte en DBA-proof vastlegging van de opdracht is het cruciaal dat de opdracht inhoudelijk wordt beoordeeld.



Opdracht



Inbedding/  
werkuitvoering



Planning



Duur



Schade/  
risico



Oplevering/  
eindresultaten

 **Is er sprake van afgebakende verantwoordelijkheden en resultaat?**



Duidelijk (ook op papier) voor welk werk de ondernemer verantwoordelijk is.



# Contracten en documenten

## Contractering

### Wet DBA

- Modelovereenkomst
- Aanvullende overeenkomst
- Opdracht-overeenkomst

## Compliance documenten

### Documenten ondernemer

- ID bewijs / soort nummer geldig tot
- Uittreksel KvK
- KvK nummer geldig tot

### Verzekeringen en administratie

- AVB (Aansprakelijkheidsverzekering)
- AVB Betaalbewijs
- AOV (Arbeidsongeschiktheidsverzekering)
- Boekhouder / Accountant

### Bedrijfsdocumenten

- Verklaring ID AOV WAM
- Eventuele instructieboekjes
- Zorgpas en/ of polis
- Zorgbetaalbewijs
- Bewijs van Goed betaalgedrag Belastingdienst
- Bedrijfsprofiel

# **Praktijk audit: omstandigheden die in onderlinge samenhang worden beoordeeld**



De aard en de duur van de werkzaamheden



De wijze waarop de werkzaamheden en de werktijden worden bepaald



De inbedding van het werk en de werker in de organisatie en de bedrijfsvoering



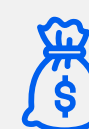
Het al dan niet bestaan van een verplichting het werk persoonlijk uit te voeren



De wijze waarop de contractuele regeling tot stand is gekomen



De wijze waarop de beloning (prijs/tarief) wordt betaald en uitgekeerd



De hoogte van deze beloningen



Ondernemerscriteria

Hoe is de werkelijke praktijk situatie? Wezen gaat voor schijn!

**Bedankt voor uw  
aandacht! Vragen?**



**Connect**<sup>®</sup>  
zzp

